

NIDS DES GUÊPES

Les guêpes construisent des nids de formes et de tailles très diverses. On peut trouver ces constructions accrochées aux branches des arbres, sous les combles de nos habitations, ou dans des infractuosités du sol ou de murailles. Les ouvrières construisent des alvéoles pour le développement des larves. Parfois, les alvéoles du nid peuvent être protégées de l'environnement par une enveloppe.



- Les guêpes *Ropalidia variegata* construisent un rayon vertical pouvant atteindre 1 m de long. Le nid est attaché sur un support par un pédoncule situé à une extrémité du rayon.

Cliché T. Varghese, Inde.



- Les frelons (*Vespa tropica*) peuvent construire des nids volumineux entourés par une enveloppe de protection.

Cliché T. Varghese, Inde.



- Les guêpes polistes (*Polistes gallicus*) construisent des nids aériens fixés sur un support par un ou plusieurs fins pédoncules situés sous le rayon. Le nid est constitué par un seul rayon plus ou moins circulaire avec au maximum une centaine de loges.

Cliché A. Lenoir, France.



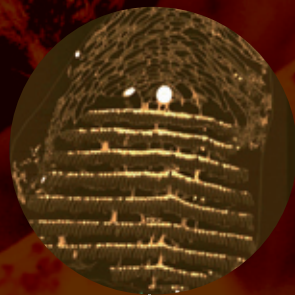
- Les guêpes *Chartergus chartarius* fabriquent en Guyane des nids en fibres végétales malaxées donnant une sorte de carton épais et solide. L'ouverture du nid, de forme circulaire, se trouve à la base de celui-ci.

Collection du MNHN, cliché E. Darrouzet et D. Brévière, France.



- Les nids des guêpes polistes (*Polistes stigma*) sont dépourvus d'enveloppe de protection. Ils sont construits à l'abri ou sur une tige d'arbuste.

Cliché T. Varghese, Inde.



- Quand le nid est exposé aux intempéries, le sommet peut ne pas contenir de rayons à couvain mais plusieurs couches de carton protecteur. Nid de *Vespa velutina* analysé en tomographie aux rayons X et reconstitué par ordinateur.

Analyse et cliché E. Darrouzet et M. Legeais, France.